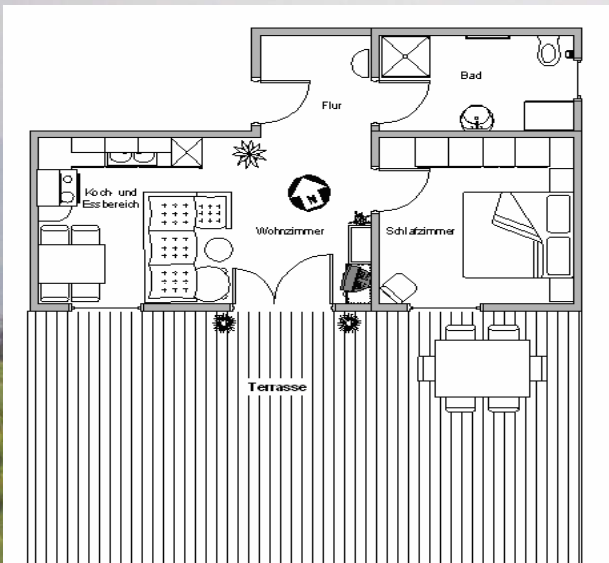


# Genießen Sie die Ruhe des Südschwarzwaldes in vollen Zügen! Auf dem Ratschreiberhof haben Sie dafür unter zwei Ferienwohnungen die Wahl:

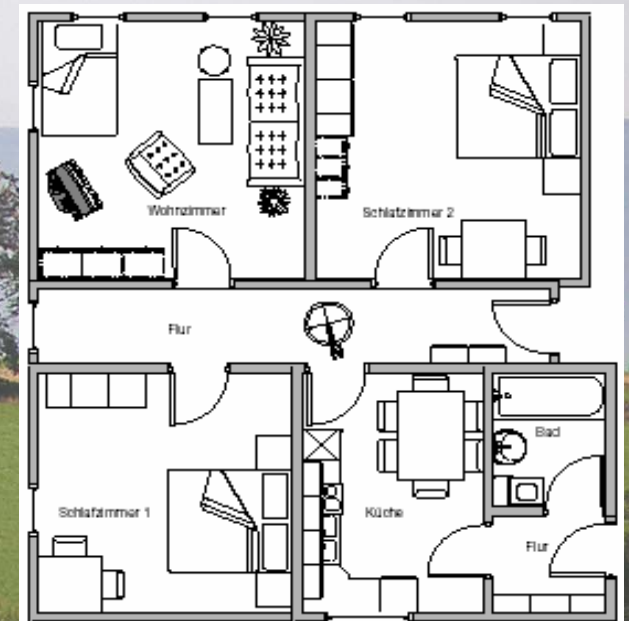
## 2-Zimmer Ferienappartement\*\*\*\* mit Terrasse

Geeignet für zwei Erwachsene und ein Kind  
Diese Ferienwohnung mit großer Terrasse, separatem Eingang und direktem Zugang zur Liegewiese finden Sie im neuerrichteten Nebengebäude. Von hier aus haben Sie eine grandiose Fernsicht bis zu den Schweizer Alpen. Das helle und freundliche Ambiente der Wohnung wird unterstrichen durch die holzverkleideten Decken und die Korkparkettböden. An den großzügigen Wohnraum schließt sich die voll ausgestattete Küchenzeile an. Die bequeme Eckcouch kann bei Bedarf in eine weitere Schlafgelegenheit umgebaut werden. Das ruhige Schlafzimmer lädt zum „auch einmal länger“ liegen bleiben ein. Wollen Sie mit Ihrem Kleinkind die Ferien in diesem Appartement genießen? Kein Problem wir sind eingerichtet.



## 3-Zimmerwohnung\*\*\* mit abgeschlossener Wohnküche

Geeignet für bis zu 7 Erwachsene  
Diese in sich abgeschlossene Ferienwohnung befindet sich im ersten Obergeschoss des eigentlichen Bauernhauses. Die einzelnen Zimmer sind einladend hell und sonnendurchflutet. In einem der beiden separaten Schlafzimmern findet jeder seine Ruhe, bei größeren Gruppen haben im Wohnzimmer noch bis zu drei weitere Erwachsene Platz. Die urige Wohnküche mit großer Eckbank lädt ein zum gemütlichen Beisammensein. Falls Sie Ihren Lieben etwas kulinarisches Zaubern wollen, kein Problem die Küche ist voll ausgestattet. Oder wollen sie einfach einmal ausspannen? Ein entspannendes Wannenbad im Badezimmer ist schnell eingelassen. Auch diese Wohnung ist für Ihr Kleinkind eingerichtet.



Unser Bauernhof liegt auf etwa 900 Metern Meereshöhe über der Ortschaft Wolpadingen und bietet eine grandiose Fernsicht über den Südschwarzwald ins Rheintal und auf das Schweizer Jura. In der „schönsten“ Jahreszeit, dem Herbst, reicht der Blick zur kompletten Schweizer Alpenkette.

Der Ratschreiberhof ist seit über 9 Generationen in Familienbesitz. Der im Nebenerwerb betriebene Hof hat eine Grösse von etwa 35 Hektar die sich in Wald und Grünland mit Weidebetrieb aufteilen.

Unsere Mutterkuh-Herde mit etwa 10 Tieren verbringt den ganzen Sommer auf der Weide. Dort werden auch die Kälbchen geboren, die mit der Milch ihrer Mütter gross werden.

Der Ratschreiberhof ist ideal für Familien- und Wanderurlaub in unberührter Natur.

Seien Sie dabei wenn im Frühjahr unsere Natur wieder zu neuem Leben erwacht.

Der Sommer ist ideal um den Schwarzwald kennenzulernen.

Wenn im Herbst in den Tälern der Nebel steigt können Sie hier noch Sonne tanken.

Und im Winter lockt die Ruhe einer Loipe oder ein schneebedeckter Wanderweg.

Oder erleben Sie einen grandiosen Sonnenaufgang vor der Kulisse der Alpenkette.



So finden Sie zu uns:

Von Freiburg / A5 kommend:

Richtung Donaueschingen,  
in Titisee rechts ab nach  
St. Blasien

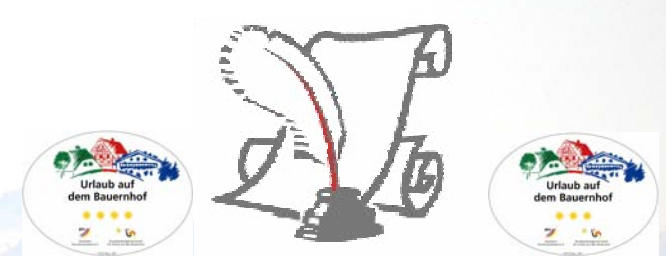
Von Stuttgart A81 kommend:

In Donaueschingen in Richtung  
Freiburg, in Titisee rechts ab nach  
St. Blasien.

Von St. Blasien an der  
Ausschilderung nach Dachsberg  
folgen, im Ortsteil Wolpadingen der  
erste Hof links.



# Ratschreiberhof



Ruhe und Erholung pur!  
Auf der „Sonnenterrasse“  
des Südschwarzwaldes.

Familie Schäuble  
Wolpadingen 8A  
DE-79875 Dachsberg  
Tel/Fax.: ++49-(0)7755-1298  
e-Mail: [info@ratschreiberhof.de](mailto:info@ratschreiberhof.de)  
[www.ratschreiberhof.de](http://www.ratschreiberhof.de)

Wir heissen Sie  
herzlich Willkommen  
in Dachsberg – Wolpadingen.